

# Premio de Demolición 2017



**Excavadora Hidráulica Cat® 340F UHD (Ultra High Demolition)**

**BARLOWORLD FINANZAUTO**

aeded

Asociación española de demolición,  
descontaminación, corte y perforación

# Introducción

- Nombre del producto: Excavadora Hidráulica Cat® 340F UHD (Ultra High Demolition)
- Descripción del fabricante: CATERPILLAR. Caterpillar Inc. (NYSE: CAT), es una corporación de Estados Unidos, con sede central en Peoria, Illinois. Caterpillar (o CAT) es el fabricante más grande del mundo de maquinaria para la construcción y equipos de minería, motores diésel y turbinas industriales de gas.
- Fecha de inicio de su comercialización en España: 01/06/2017
- Lugar de fabricación: Akashi, Japón

# Descripción del producto

| MODELO                      | Cat<br>340F UHD |
|-----------------------------|-----------------|
| Peso de la máquina          | <b>50,9 t</b>   |
| Máximo peso en la punta     | <b>3,6 t</b>    |
| Máxima altura en la punta   | <b>21,7 m</b>   |
| Máx altura de trabajo (1/2) | <b>18,6 m</b>   |
| Max. alcance                | <b>14,0 m</b>   |

La nueva Excavadora Hidráulica Cat® 340F UHD (Ultra High Demolition, demolición a gran altura), se ha diseñado especialmente para realizar trabajos de demolición a gran altura.

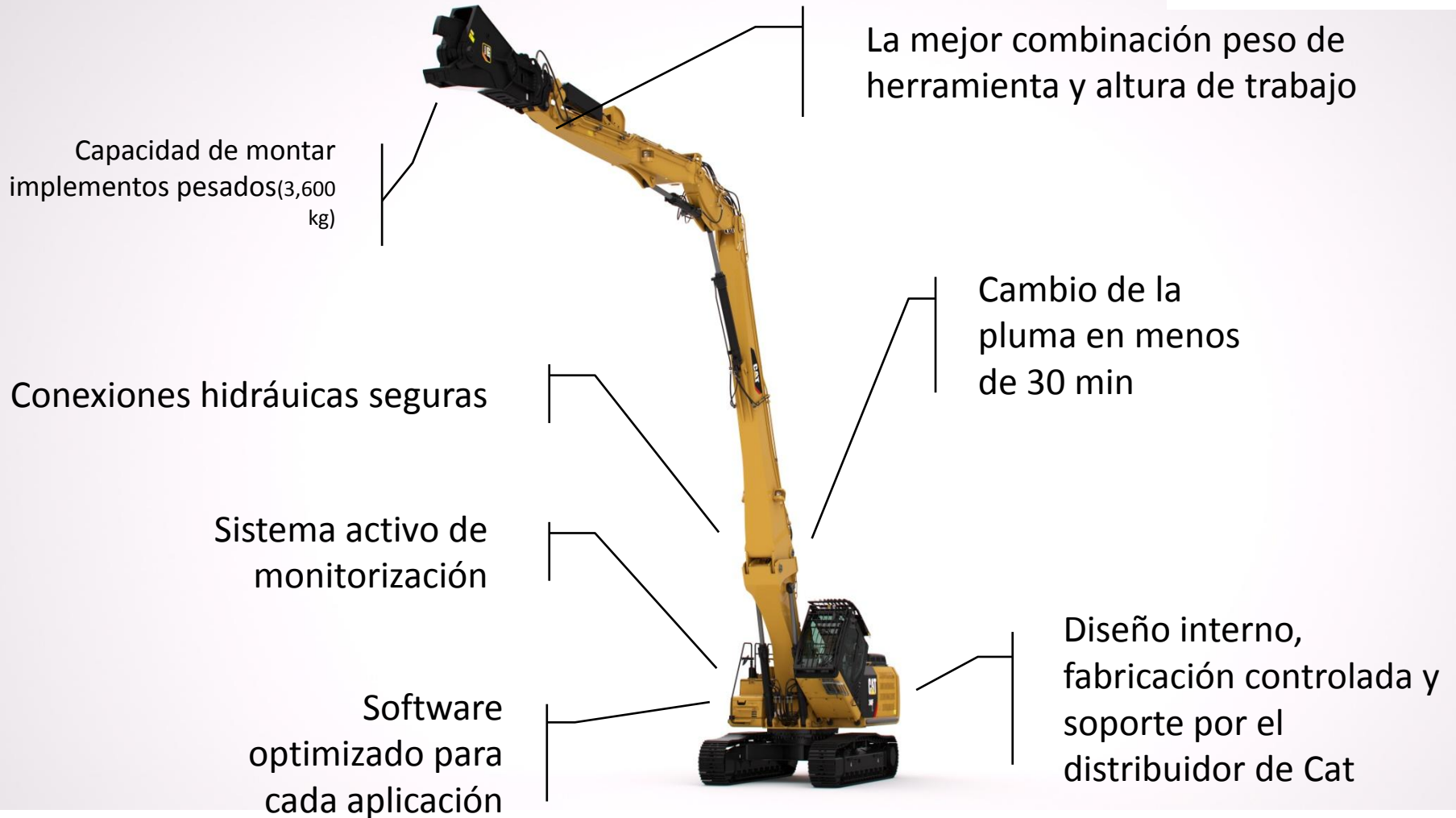
Este nuevo modelo presenta una altura máxima del bulón vertical de 22 metros y es capaz de manejar cargas de hasta 3,6 toneladas con un alcance horizontal de 14 metros. Los pesos de operación van desde las 44,1 hasta las 50,4 toneladas, dependiendo de la configuración frontal y el tren de rodaje seleccionados.

# Descripción del producto



# Descripción del producto

2017 Premio de Demolición



# Elementos innovadores

Dispone de una espaciosa cabina muy cómoda para el operador y ofrece exclusivos sistemas que simplifican las tareas de mantenimiento, limitan el consumo de combustible y reducen los costes de operación en una amplia variedad de aplicaciones.



# Elementos innovadores

Las características para obtener ahorro de combustible incluyen dos modos de potencia (estándar y económico), que permiten al operador seleccionar una velocidad de funcionamiento del motor en función de la aplicación. Además, lleva un control automático del régimen del motor, que ajusta las rev/min a la demanda de la carga. También dispone de un sistema de parada del motor en vacío, que detiene el funcionamiento del mismo, una vez transcurrido el tiempo predefinido y determinado por el maquinista.

Estos sistemas no sólo permiten reducir el consumo de combustible, sino que también reducen las emisiones y amplían los intervalos de servicio. Los controles de emisiones del Motor C9.3 ACERT son transparentes para el operador y no interrumpen los ciclos de trabajo.

# Elementos innovadores

El sistema hidráulico de la 340F equipa la tecnología SmartBoom™ de Caterpillar, un diseño que mejora la productividad al reducir las vibraciones y tensiones transmitidas a la máquina durante las operaciones como la perforación o fractura y arrastre de rocas. Para mejorar la eficiencia del sistema, los componentes hidráulicos principales se han ubicado muy cercanos entre sí, lo cual permite utilizar mangueras de conexión más cortas y minimizar las pérdidas por fricción y las reducciones de presión. El resultado se traduce en menos cargas en el sistema y un mayor ahorro de combustible. La válvula de control principal también se ha diseñado para responder proporcionalmente al movimiento de la palanca de control, lo que proporciona un control preciso de las funciones hidráulicas.

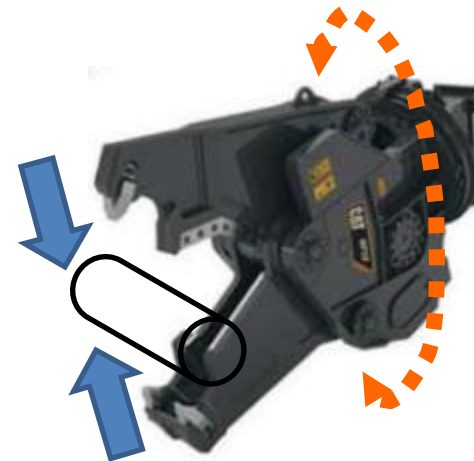




# Elementos innovadores

Los sistemas electrónicos de regeneración de los circuitos de pluma y balancín, reducen el volumen de aceite que necesitan las bombas principales, lo cual también supone una reducción de la carga del motor, ahorro de combustible y mayor capacidad de control.

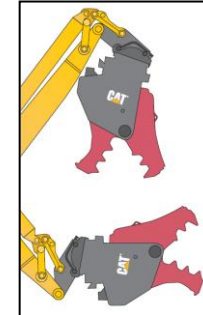
Los acoplamientos disponibles y los circuitos hidráulicos auxiliares aumentan la capacidad de la 340F, ya que permiten equiparla con una amplia gama de implementos Cat, incluidos cucharones, martillos, pinzas, cizallas, multiprocesadores y rippers.



# Elementos innovadores

Gran variedad de implementos a usar:

- Acople rápido CW: con múltiples posiciones
- Multiprocesador
- Pinza demolición
- Machacador
- Pulverizador
- Martillo
- Cizaya
- Compactador
- Cucharones de selección



# Elementos innovadores

Las tecnologías LINK, como el sistema Product Link™, conectan de forma inalámbrica a los propietarios con sus equipos y les proporcionan acceso a datos valiosos como su ubicación, horas, consumo de combustible, tiempo en vacío, incidencias y códigos de diagnóstico para su análisis y registro a través de la interfaz de usuario en línea VisionLink®. La información LINK permite tomar decisiones basadas en datos reales y garantiza una mayor eficiencia y menores costes de operación y propiedad.

<http://www.finanzauto.es/es/postventa/gestion-de-equipos/maquinas/soluciones-de-gestion-de-equipos>



The screenshot shows the website interface for Barloworld Finanzauto. At the top, there are logos for Barloworld Finanzauto and CAT, along with contact information: a phone number (901 13 00 13), a WhatsApp icon, and social media icons for LinkedIn and YouTube. A navigation menu includes: INICIO, PRODUCTOS, POSTVENTA, SERVICIOS PLUS, SECTORES, SALA DE PRENSA, CONÓCENOS, OFERTAS.

The main content area is titled "Soluciones de gestión de equipos". It features a sidebar menu with categories: Repuestos, Asesoramiento, Servicio Técnico, and Gestión de equipos (highlighted). Under "Gestión de equipos", there are sub-sections: Máquinas (with a dropdown for "Soluciones de gestión de equipos" containing Product Link, VisionLink, and Programa STAR), Metres, Aplicaciones online, and Contratos de mantenimiento.

The main text describes the equipment management solutions, highlighting the use of Product Link technology for real-time monitoring and data collection. It mentions that these solutions are part of a comprehensive service offering, including maintenance contracts and technical support. The text also notes that the solutions are designed to be user-friendly and provide clear, actionable data to help optimize equipment performance and reduce downtime.

At the bottom, there are three featured solutions with corresponding images and brief descriptions:

- PRODUCT LINK:** "Accede al estado y funcionamiento de sus equipos desde cualquier dispositivo con una simple conexión a Internet."
- VISIONLINK:** "La mejor aplicación para el seguimiento remoto de sus equipos, mediante una nueva y exclusiva interfaz."
- PROGRAMA STAR:** "Con la tutela y seguimiento por parte de nuestro equipo de especialistas del Centro STAR, eliminas totalmente cualquier avería o incidencia en sus equipos."

# Problemas que resuelve o ventajas que aporta

Es capaz de manejar cargas de hasta 3,6 toneladas con un alcance horizontal de 15 metros dado que presenta una altura máxima del bulón vertical de 22 metros, lo que permite realizar trabajos de demolición pesada a gran altura.

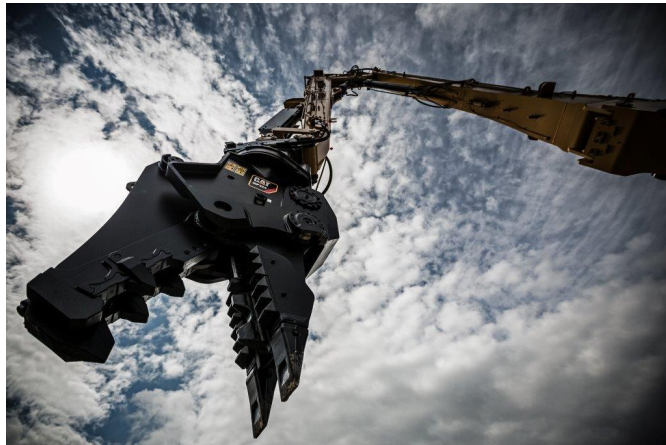


# Problemas que resuelve o ventajas que aporta

Un nuevo sistema de acoplamiento rápido de implementos permite equipar a la máquina fácilmente con la herramienta acorde a la aplicación que vayamos a realizar, ganando tiempo y aumentando la productividad de la máquina.

La amplia gama de implementos disponibles garantiza máxima versatilidad y eficiencia en cualquier operación.

Su potente sistema hidráulico, con un caudal máximo de 570 l/min, proporciona una gran fuerza de excavación y elevación, así como la capacidad necesaria para el manejo de implementos hidromecánicos necesarios para los trabajos de demolición más exigentes.



# Problemas que resuelve o ventajas que aporta

Las estructuras principales de la 340F UHD (bastidores superior e inferior, plumas, balancines y bastidores de rodillos de cadenas) se han diseñado específicamente para ofrecer larga vida útil y una gran resistencia, y así poder realizar con éxito las exigentes tareas que requieren las aplicaciones de demolición.



# Problemas que resuelve o ventajas que aporta

SEGURIDAD: cabina de demolición



# Problemas que resuelve o ventajas que aporta

VERSATILIDAD: capacidad de cambiar la pluma frontal de una UHD a una estándar de excavación en menos de 30 minutos por una persona



Nuevas conexiones hidráulicas:

- No requiere herramientas
- Claras marcas identificativas (verdes/rojas)
- Seguro y fiable





# Gracias por la atención

## BARLOWORLD FINANZAUTO

Javier León Vázquez

Responsable Departamento de Marketing

[jleon@finanzauto.es](mailto:jleon@finanzauto.es)

Avda. de Madrid, 43

28500 Arganda del Rey (Madrid)

Teléfono/s: 91 874 00 00 / 637 38 30 53

[www.barloworld.finanzauto.es](http://www.barloworld.finanzauto.es)